

 **NEW HOLLAND**

**E805**



NENNLEISTUNG 340 kW - 462 PS

EINSATZGEWICHT (MAX.) 82000 kg

LÖFFELINHALT 2,4 - 5,0 m<sup>3</sup>

 **NEW HOLLAND**

LEISTUNG DURCH ERFAHRUNG

# TECHNISCHE DATEN



## ANTRIEBSMOTOR GEMÄß TIER 2

Nennleistung (ISO 14396) .....340 kW/462 PS  
 Motordrehzahl .....1800 min<sup>-1</sup>  
 Hersteller und Modell .....ISUZU 6WG11TC  
 Typ .....4-Takt, Turbolader mit Direkteinspritzung und Ladeluftkühler  
 Hubraum .....15,6 l  
 Anzahl der Zylinder .....6  
 Bohrung und Hub .....147 x 154 mm

**Elektronische Drehzahlreglung** über Druckschalter.

**Schalter für automatische Nullstellung** der Kontrollanzeigen,  
 Automatische Neutralschaltung im Leerlauf.

**Elektronisch geregelte Einspritzpumpen.**

**Kaltstarthilfe bis -15°** in der Standardausrüstung.

*Der Motor entspricht den Standards 97/68/CE Stufe 2.*



## ELEKTRIKISCHE ANLAGE

Betriebsspannung .....24 V  
 Lichtmaschine .....90 A  
 Anlasser .....7 kW  
 Wartungsfreie Batterien in Serie geschaltet .....2  
 Kapazität .....140 Ah



## HYDRAULIKSYSTEM

**Neuartiges Hydrauliksystem S.H.S. (Smart Hydraulic System)** für eine perfekte Steuerung und Gleichzeitigkeit aller Arbeitsbewegungen. Geschlossener Load Sensing Kreislauf.

**A.I. (Artificial Intelligence) - Bordcomputersystem** der neuen Generation.

**Automatisches Prioritätssystem A.P.S. (Automatic Priority System)**  
**Computergestützte Steuerung von Pumpenleistung und Förderstrom in Abhängigkeit von** der jeweiligen Arbeitsbewegung und dem geforderten Druck.

**Motordrehzahlüberwachung E.S.S.C. (Engine Speed Sensing Control)** für die perfekte Ausnutzung der Hydraulikleistung.

**Hochauflösende E.T.U. (Easy To USE) Multifunktionsanzeige.**

**Betriebsarten-Wahlschalter W.M.S.** (Mechatronic Work Selector) mit den Betriebsarten:

- **Automatik Modus** - automatische Anpassung der Betriebsart an die Einsatzbedingungen
- **Standard Modus (S)** - Standard-Modus für den alltäglichen Arbeitseinsatz
- **Heavy Modus (H)** - Maximale Leistung für die Hydraulik für Top-Leistungen
- **Light Modus (L)** - ist die Arbeitsweise für Endbeitungen (Böschungsarbeiten, Flachbaggern...), bei denen Präzision gefragt ist. Automatisch einsetzende **Power Boost-Funktion**

**Ultra Clean System** ..... Ölwechsel nach 5000 Betriebsstunden  
 Hauptpumpen:

Zwei elektronisch geregelte Förderpumpen mit variabler Fördermenge  
 Automatischer Rückstellung auf Minimalfördermenge bei Nullstellung der Bedienhebel.

Max. Fördermenge .....2 x 500 l/min

Vorsteuerkreislauf mit Zahnradpumpe

Max. Fördermenge .....27 l/min

Max. Arbeitsdruck .....343 bar



## FAHRANTRIEB

Typ .....hydrostatischer Antrieb mit zwei Geschwindigkeiten  
 Fahrmotoren .....Axialkolbenmotoren mit variabler Fördermenge,

in den Unterwagen einschiebbar

Bremsen .....Automatische einfallende Lamellenbremsen im Ölbad,  
 mit hydraulischer Entlastung

Endantrieb .....Planetengetriebe im Ölbad  
 Max. Steigfähigkeit (kontinuierlich) .....70% (35°)

Fahrgeschwindigkeit:

langsam .....von 0 bis 2,9 km/h

schnell .....von 0 bis 4,3 km/h

**Rückschaltautomatik:** In der Stellung ‚schnell‘ schaltet die Automatik die Fahrmotoren in die Stufe mit erhöhter Zugkraft zurück, falls nötig.



## SCHWENKANTRIEB

Schwenkmotor .....Axialkolbenmotor  
 Schwenkparkbremse .....Automatische Lamellenbremse im Ölbad

mit hydraulischer Entlastung

Endantrieb .....Planetengetriebe im Ölbad

Drehkranz, innenverzahnt .....im Fettbad

Drehgeschwindigkeit .....7,6 min<sup>-1</sup>



## KABINE UND BEDIENELEMENTE

Fahrerkabine gemäß TOPS (Tilt Over Protection Structure) Verglastes Kabinendach

Automatische Klimatisierung serienmäßig.

Steuerfunktionen .....Vorsteuerung

Zwei Kreuzschalthebel zur Steuerung der Arbeitsbewegungen und der Schwenkbewegung des Oberwagens.

Zwei Pedale zur Steuerung der Fahrbewegungen und Gegenläufigkeit der Fahrwerksketten.

Sicherheitshebel zur Neutralisierung des Vorsteuerkreislaufs.



## UNTERWAGEN UND FAHRWERK

X-förmiger Mittelrahmen.

Gehärtete Fahrwerksketten mit gekapselten Laufbuchsen

### E805

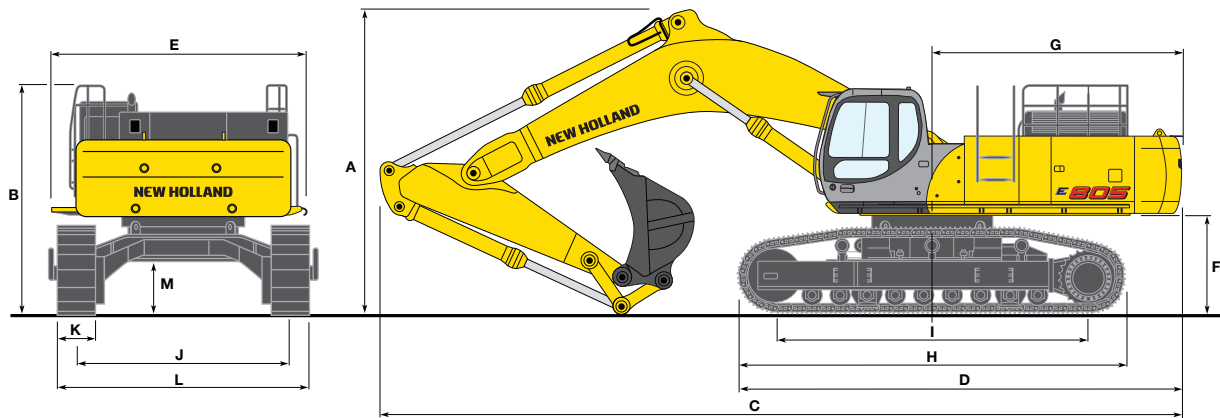
Laufrollen (pro Seite)	9
Stützrollen (pro Seite)	3
Tragende Kettenlänge mm	5070
Spurbreite mm	2830/3450
Bodenplattenbreite mm	750



## FÜLLMENGEN

Motor	Liter
Schmieröl	33
Kühlmittel	100
Kraftstoff	900
Hydrauliköl	720

## ABMESSUNGEN (mm) - BETRIEBSSGEWICHT



### MONOBLOCKAUSLEGER 7250 mm - LÖFFELSTIEL 2950 mm

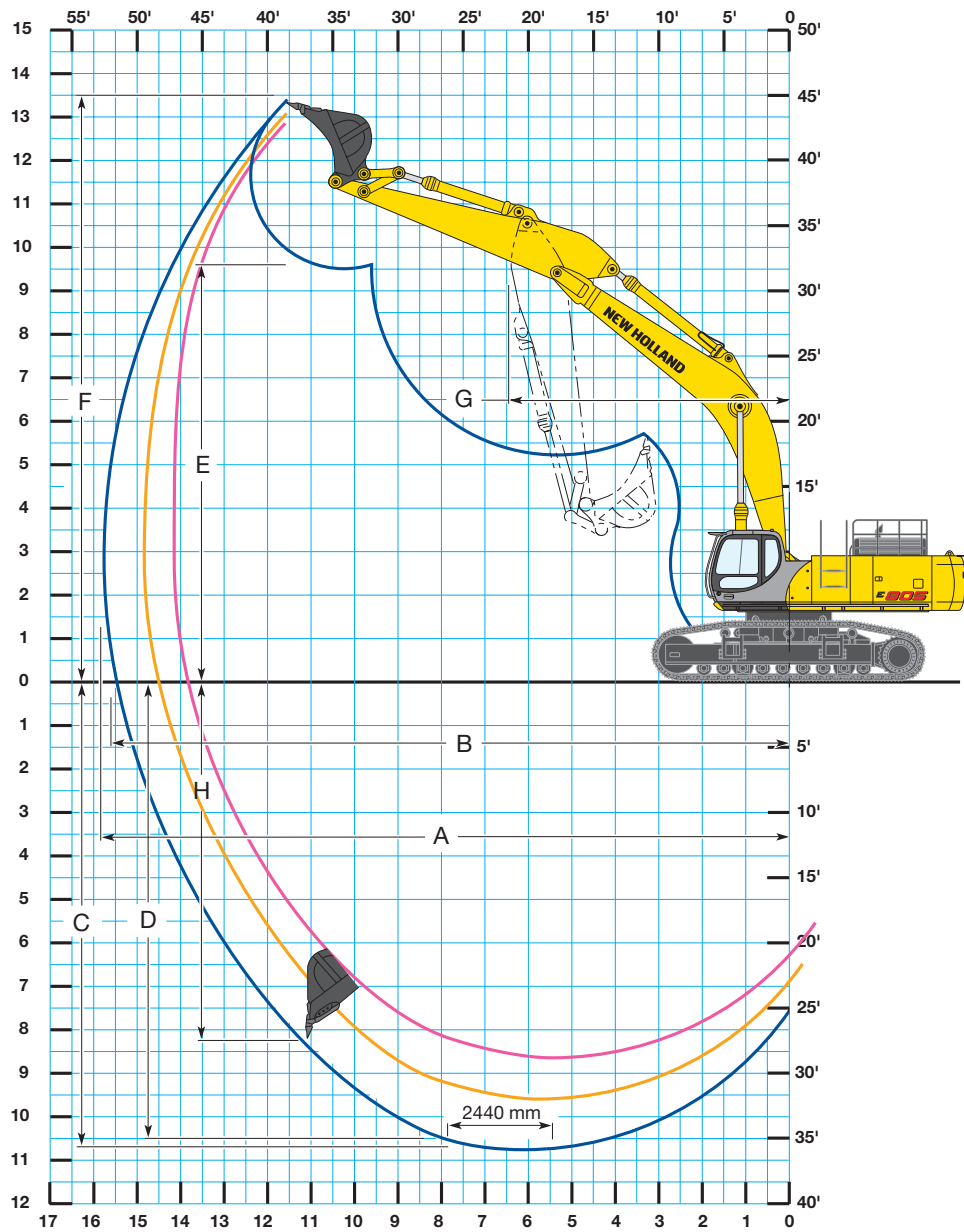
<b>A)</b> Gesamthöhe	5050	<b>K)</b> Bodenplattenbreite	750
<b>B)</b> Kabinenhöhe	3790	<b>L)</b> Unterwagenbreite	
<b>C)</b> Gesamtlänge	13020	mit 650 mm Bodenplatten (Arbeit)	4100
<b>D)</b> Gesamtlänge Grundgerät	7250	(Transport)	3480
<b>E)</b> Breite Oberwagen	4130	mit 750 mm Bodenplatten (Arbeit)	4200
<b>F)</b> Höhe unter Oberwagen	1590	(Transport)	3580
<b>G)</b> Oberwagenschwenkradius	4100	<b>M)</b> Bodenfreiheit	890
<b>H)</b> Länge Unterwagen	6360		
<b>I)</b> Spurweite	5070	<b>Einsatzgewicht</b>	<b>Gewicht</b>
<b>J)</b> Breite (Arbeitsposition)	3450		<b>Bodendruck</b>
(Transportposition)	2830		
		<b>(kg)</b>	<b>(bar)</b>
		<b>78600</b>	<b>1,07</b>

### MONOBLOCKAUSLEGER 8400 mm - LÖFFELSTIEL 3600 mm

<b>A)</b> Gesamthöhe	4810	<b>K)</b> Bodenplattenbreite	750
<b>B)</b> Kabinenhöhe	3790	<b>L)</b> Unterwagenbreite	
<b>C)</b> Gesamtlänge	13020	mit 650 mm Bodenplatten (Arbeit)	4100
<b>D)</b> Gesamtlänge Grundgerät	7250	(Transport)	3480
<b>E)</b> Breite Oberwagen	4130	mit 750 mm Bodenplatten (Arbeit)	4200
<b>F)</b> Höhe unter Oberwagen	1590	(Transport)	3580
<b>G)</b> Oberwagenschwenkradius	4100	<b>M)</b> Bodenfreiheit	890
<b>H)</b> Länge Unterwagen	6360		
<b>I)</b> Spurweite	5070	<b>Einsatzgewicht</b>	<b>Gewicht</b>
<b>J)</b> Breite (Arbeitsposition)	3450		<b>Bodendruck</b>
(Transportposition)	2830		
		<b>(kg)</b>	<b>(bar)</b>
		<b>79000</b>	<b>1,08</b>

# E805

REICHWEITEN MIT MONOBLOCKAUSLEGER 8400 mm

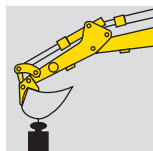


LÖFFELSTIEL	mm	3600	4400	5600
A) Maximale Reichweite vorn	mm	14100	14800	15900
B) Maximale Reichweite in Bodenhöhe	mm	13850	14550	15650
C) Maximale Grabtiefe	mm	8700	9450	10650
D) Maximale Grabtiefe bei 2,4 m breiter Sohle	mm	8550	9350	10550
E) Max. Ausschütthöhe	mm	8900	9150	9550
F) Max. Einstechtiefe	mm	12900	13150	13550
G) Minimaler Schwenkradius	mm	6250	-	-
H) Maximale senkrechte Grabtiefe	mm	6450	7150	8300
Grabkraft	kN	290	247	209
Ausbrechkraft	kN	322	322	322

# HUBKRÄFTE

## MIT MONOBLOCKAUSLEGER 8400 mm

### ARBEITSRADIUS

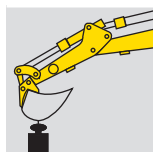


3,0 m	3,0 m		6,0 m		9,0 m		12,0 m		MAX. REICHWEITE		REICHWEITE m
	LÄNGS	QUER	LÄNGS	QUER	LÄNGS	QUER	LÄNGS	QUER	LÄNGS	QUER	

### 3600 mm LÖFFELSTIEL UND 3400 kg TIEFLÖFFEL

HOHE	3,0 m		6,0 m		9,0 m		12,0 m		MAX. REICHWEITE		REICHWEITE m
	LÄNGS	QUER	LÄNGS	QUER	LÄNGS	QUER	LÄNGS	QUER	LÄNGS	QUER	
+9,0 m					11150*	11150*			9150*	9150*	9,25
+6,0 m			20100*	20100*	14200*	12850			9100*	9100*	10,70
+3,0 m			27000*	21500	16200*	11250			10300*	7800	11,20
0			28350*	20300	17300*	10300			13350	7650	10,85
-3,0 m			24850*	20250	15800*	10200			14450*	9300	9,60
-6,0 m			15650*	15650*					13500*	13500*	6,85

### ARBEITSRADIUS

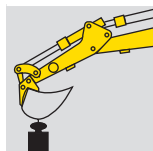


3,0 m	3,0 m		6,0 m		9,0 m		12,0 m		MAX. REICHWEITE		REICHWEITE m
	LÄNGS	QUER	LÄNGS	QUER	LÄNGS	QUER	LÄNGS	QUER	LÄNGS	QUER	

### 4400 mm LÖFFELSTIEL UND 3400 kg TIEFLÖFFEL

HOHE	3,0 m		6,0 m		9,0 m		12,0 m		MAX. REICHWEITE		REICHWEITE m
	LÄNGS	QUER	LÄNGS	QUER	LÄNGS	QUER	LÄNGS	QUER	LÄNGS	QUER	
+9,0 m									5250*	5250*	10,30
+6,0 m					13050*	12900			4900*	4900*	11,65
+3,0 m			25200*	21900	15300*	11250	6100*	6100*	5200*	5200	12,10
0			28100*	20050	16850*	10150			6450*	6450*	11,75
-3,0 m			25850*	19750	16150*	9800			9850*	7500	10,60
-6,0 m			18400*	18400*					12400*	12150*	8,20

### ARBEITSRADIUS



3,0 m	3,0 m		6,0 m		9,0 m		12,0 m		MAX. REICHWEITE		REICHWEITE m
	LÄNGS	QUER	LÄNGS	QUER	LÄNGS	QUER	LÄNGS	QUER	LÄNGS	QUER	

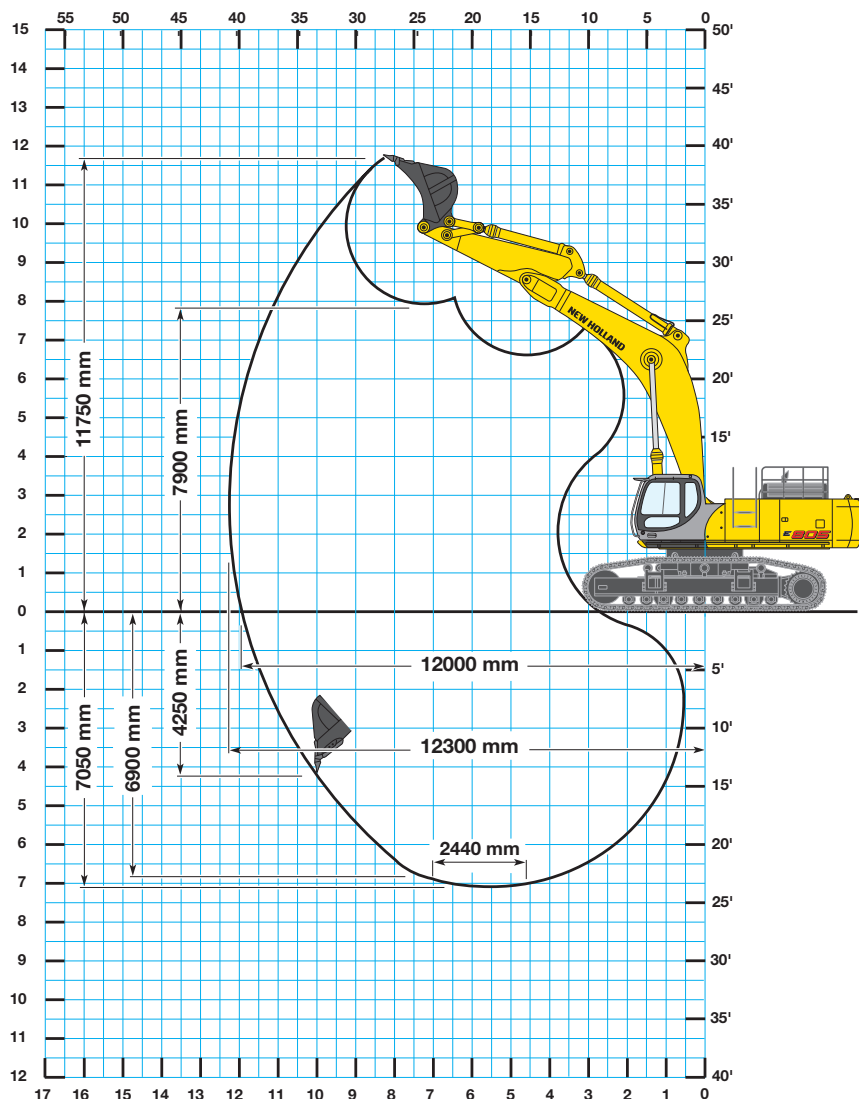
### 5600 mm LÖFFELSTIEL UND 2960 kg TIEFLÖFFEL

HOHE	3,0 m		6,0 m		9,0 m		12,0 m		MAX. REICHWEITE		REICHWEITE m
	LÄNGS	QUER	LÄNGS	QUER	LÄNGS	QUER	LÄNGS	QUER	LÄNGS	QUER	
+9,0 m									3350*	3350*	11,85
+6,0 m					13050*	12900	7600*	7600*	2900*	2900*	13,00
+3,0 m			22600*	22600*	14200*	11750	10600*	6850*	2900*	2900*	13,40
0			27500*	20400	16400*	10400	11150*	6200	3400*	3400*	13,10
-3,0 m			27250*	19600	16700*	9750	5550*	5550*	4700*	4700*	12,05
-6,0 m	32900*	32900*	22150*	20000*	13500*	10000			8500*	8450*	10,05

Die Werte sind gemäß ISO 10567 für Hydraulikbagger mit angebaitem Tieflöffel angegeben und betragen 87% der hydraulischen Hubkraft oder 75% der statischen Kipplast. (\*) Durch Hydraulikventil begrenzte Werte.

# E805

**REICHWEITEN MIT MONOBLOCKAUSLEGER 7250 mm  
LÖFFELSTIEL 2950 mm**



Reißkraft .....332 kN  
Losbrechkraft .....412 kN

## HUBKRÄFTE MIT 7250 mm AUSLEGER

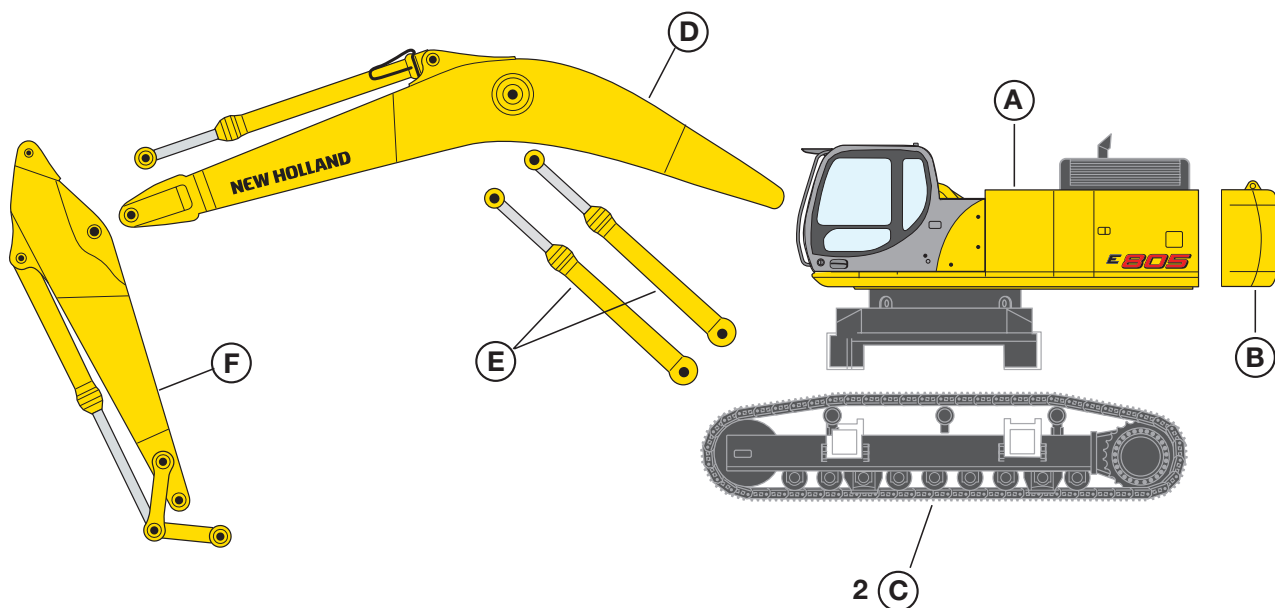
ARBEITSRADIUS	3,0 m		6,0 m		9,0 m		MAX. REICHWEITE		REICHWEITE m
	LÄNGS	QUER	LÄNGS	QUER	LÄNGS	QUER	LÄNGS	QUER	

### 2950 mm LÖFFELSTIEL UND 3650 kg TIEFLÖFFEL

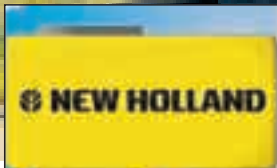
HÖHE	3,0 m		6,0 m		9,0 m		MAX. REICHWEITE		REICHWEITE m
	LÄNGS	QUER	LÄNGS	QUER	LÄNGS	QUER	LÄNGS	QUER	
<b>+6,0 m</b>			21200*	21200*			14700*	13250	8,90
<b>+3,0 m</b>			27200*	22200	17500*	11600	16700*	10650	9,50
<b>0</b>			28600*	20700	17650*	10750	17500*	10650	9,05
<b>-3,0 m</b>	35400*	35400*	23250*	20800			17950*	14450	7,50

Die Werte sind gemäß ISO 10567 für Hydraulikbagger mit angebaute Tieföffel angegeben und betragen 87% der hydraulischen Hubkraft oder 75% der statischen Kipplast. (\*) Durch Hydraulikventil begrenzte Werte.

# ABMESSUNGEN



		LÄNGE mm	BREITE mm	HÖHE mm	GEWICHT kg
<b>A</b>		5340	3340	2660	23300
<b>B</b>		3350	830	1260	12500
<b>C</b>	jeweils	6360	750	1500	13600
<b>D</b>	7250 mm	7630	147	2700	7800
	8400 mm	8780	147	2460	7450
<b>E</b>	(beide)	2940	870	-	1550
<b>F</b>	2950 mm	4410	800	1660	4150
	3600 mm	5110	800	1550	3800
Geländer und Verschiedenes		-	-	-	250



## KOMPONENTEN & SERVICE

**D**as New Holland Händlernetzwerk ist die beste Gewährleistung für die kontinuierliche Produktivität das an die Kunden gelieferten Maschinen. New Holland Servicetechniker sind komplett ausgestattet, um alle Wartungs- und Reparaturarbeiten durchzuführen und alle Servicestellen entsprechen dem von New Holland auferlegten strengen Qualitätsstandard. Das weltweite New Holland Komponentennetzwerk gewährleistet schnellen und zuverlässigen Ersatz für reduzierte Stillstandzeiten, höhere Produktivität und natürlich profitablen Betrieb für die Kunden.

BEI IHREM VERTRAGSHÄNDLER

Die Informationen in dieser Broschüre sind nur allgemeiner Art. Die Firma NEW HOLLAND KOBELCO CONSTRUCTION MACHINERY S.p.A. kann Detailangaben oder Spezifikationen zu dem in dieser Broschüre beschriebenen Produkt jederzeit aus technischen oder sonstigen Gründen ändern. Die Abbildungen zeigen die Produkte nicht notwendigerweise in Standardausführung. Die hier gezeigten Abmessungen, Gewichte und Fassungsvermögen sowie die verwendeten Umrechnungsdaten sind nur ungefähre Angaben und im Rahmen der normalen Fertigungsmethoden Abweichungen unterworfen.

Published by NEW HOLLAND KOBELCO CONSTRUCTION MACHINERY S.p.A. - [www.newholland.com](http://www.newholland.com)  
 Printed in Italy - LEADER Firenze - Cod. 73301525 - DOO - Printed 02/05

 **NEW HOLLAND**



NEW HOLLAND IST EINE MARKE VON CNH.  
 CNH: DER ALLROUND PARTNER FÜR IHRE GANZ SPEZIFISCHEN AUFGABEN.