



# NEW HOLLAND

## D 150<sub>B</sub>



MOTORLEISTUNG (MAX.)	116 kW - 158 PS		
EINSATZGEWICHT	LT	XLT	WT/LGP
(MAX.)	15290 kg	15965 kg	17240 kg



**NEW HOLLAND**

**CONSTRUCTION**

**BUILT AROUND YOU**

# D150B AUSGEZEICHNET

## Neues Hydrostatikgetriebe

- Einfache und robuste Konstruktion
- Zweikreissystem mit geschlossenem Rücklauf
  - Wenden unter Voll-Last
  - Gegenläufige Kettenbewegung unter Voll-Last
  - Automatische Anpassung von Schubkraft und Tempo bei seitlichem Lastwechsel
  - Perfektes Spurverhalten an Böschungen
- Dynamischer Bremseneffekt
- Stufenlos einstellbare Fahrgeschwindigkeit
- 10% bessere Kraftstoffverwertung

## Neuer CNH Common-Rail-Dieselmotor

- Modernste Konstruktion und Technik
- 6-Zylindermotor mit langem Hub und Turbolader mit Nachkühler
- Kraftvoll, agil, sparsam
- Umweltfreundlich
- Entspricht den Europäischen Lärm- und Abgasvorschriften



## Neues Fahrerhaus

- Ausgesprochen großzügige ROPS/FOPS-Kabine mit Kippvorrichtung
  - Analoge und elektronische Instrumente im Kfz-Design
  - Alle Konsolen sind ergonomisch positioniert
- Zugang von beiden Seiten über 180° aufschwingende, abschließbare Türen
  - 360° Rundumsicht auch auf die Kanten des Planierschildes
  - Neue, leichtgängige elektro-hydraulische Bedienhebel
- Kompletteinstellbarer Fahrersitz mit selbstspannenden Sicherheitsgurten

## Ein kraftvoller Alleskönner für jeden Einsatz

- Wahlmöglichkeit zwischen 4 verschiedenen Laufwerksversionen: LT/XLT/WT/LGP
- große Auswahl an Planierschilden: HS/HSU/PAT-Schild mit 2 verschiedenen Breiten
  - Neues, längeres Fahrwerk
  - breite Palette an Bodenplatten



# D150B DIE STÄRKEN EI

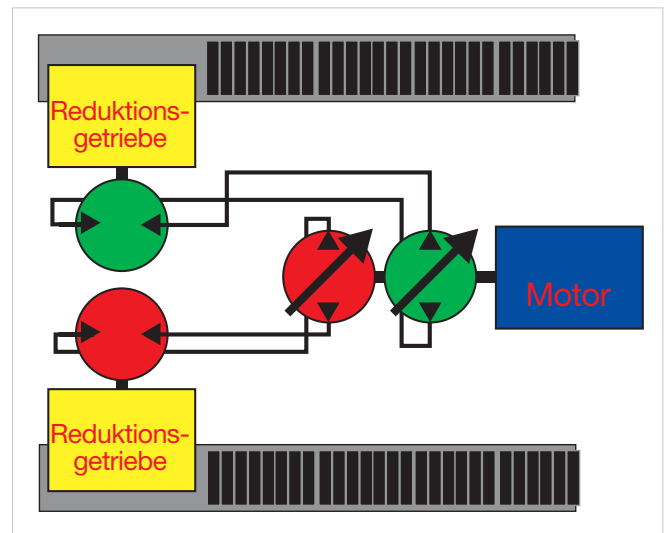
## NEUER COMMON-RAIL-TIER 3-MOTOR VON CNH



**D**er neue CNH Common-Rail-Motor ist ein technisches Meisterstück, das eine extrem hohe Leistung und ein enormes Drehmoment liefert, dabei aber äußerst niedrige Verbrauchs- und Abgaswerte aufweist. Bei gleicher Drehzahl von 2200 U/min wie sein Vorgänger liefert der neue Motor eine rund 12% höhere Maximalleistung. Das Drehmoment konnte von 650 Nm auf 690 Nm verbessert werden. Das Common-Rail-System garantiert eine präzise, elektronisch gesteuerte Einspritzung des Kraftstoffs in die Zylinder bei sehr hohem Druck. Das verbessert die Verwirbelung und Durchmischung mit einem höheren Anteil an gekühlter Ladeluft und führt zu einer besseren und effizienteren Verbrennung.

### ZWEIKREISSYSTEM MIT GESCHLOSSENEM RÜCKLAUF

**Z**weikreissystem mit geschlossenem Rücklauf bedeutet hier, dass jedes Kettenrad über ein unabhängiges Getriebe verfügt. Dabei besteht jedes Getriebe aus einer Verstellpumpe in Axialkolbenbauweise, die mit einem variablen Schrägkolben-Axialmotor verbunden ist. Dieser geschlossene Rücklauf erlaubt eine perfekte Anpassung der Hydraulikleistung an jedes Laufwerk, wenn Kraft für eine Drehung oder für eine gegenläufige Kettenbewegung benötigt wird und dabei wechselnde Kräfte auf das Planierschild einwirken oder zusätzlich Kraft für einen kleinen Wendekreis benötigt wird. Genauso zuverlässig wird damit ein perfekter Geradeauslauf an Böschungen erzielt, wobei automatisch Fördermenge und Druck bei dem betroffenen Laufwerk reguliert werden. Ein perfektes automatisches Load-Sensing-Antriebssystem.



# NER EINFACHEN KONSTRUKTION

## DYNAMISCHE BREMSFUNKTION

Das geschlossene Rücklaufsystem bietet außerdem einen dynamischen Bremsseffekt, der automatisch die Fahrgeschwindigkeit an Böschungen reduziert und so sicherstellt, dass die Maschine bei allen denkbaren Einsatzbedingungen jederzeit sicher und präzise gesteuert werden kann. Die Dynamikbremse kann vom Fahrer auch gezielt über den Druck auf ein Inching-Pedal ausgelöst werden. Damit wird die Drehzahl des Motors herabgesetzt und so der Förderstrom der Pumpen reduziert, was wiederum die Fahrgeschwindigkeit der Maschine verringert und so präzise Planiervorgänge erlaubt. Die Betriebsbremse wird durch ein Bremspedal ausgelöst. Die Feststellbremse verfügt über einen Federdruckspeicher und wird hydraulisch betätigt. Sie wird entweder manuell durch das Umlegen der beiden Sicherheitsschalter ausgelöst oder aber automatisch, wenn die Maschine 30 Sekunden nicht bewegt wird.



## FAHRANTRIEB

Die Kraft der Hydraulikmotoren wird dosiert über ein technisch ausgefeiltes Antriebssystem, das aus einem dreistufigen Reduktionsgetriebe und einem Reduktionsantrieb besteht, in einem optimalen Wandlungsverhältnis auf die Antriebsräder übertragen.



# D150B DIE STÄRKEN EIN

## DREHUNGEN UND GEGENLÄUFIGE

### SELBSTREGULIERUNG FÜR SCHUB UND FAHRGESCHWINDIGKEIT

**D**as neue, bewusst einfach konstruierte, voll-hydrostatische Antriebssystem erlaubt bei der D150B eine selbsttätige Anpassung von Leistung und Fahrgeschwindigkeit in Abhängigkeit von der eingeschlagenen Richtung und auftretenden Lastwechseln. Damit steht immer eine optimale Leistung zur Verfügung.



### AUSSTATTUNGSMERKMALE

- Robuster, unkomplizierter Antriebsstrang
- Zweiwegesystem mit geschlossenem Rücklauf
- Stufenlos regelbare Fahrgeschwindigkeit
- Dynamische Bremsfunktion
- Verbesserte Leistung und höheres Drehmoment
- Deutlich reduzierte Anzahl von beweglichen Teilen

# ES VOLL-HYDROSTATISCHEN ANTRIEBS KETTENBEWEGUNGEN UNTER LAST

## AUTOMATISCHE SPURSTABILISIERUNG AN BÖSCHUNGEN UND BEI SEITENLAST

**F**ür jedes Laufwerk wird separat jeweils die maximale Kraft zur Verfügung gestellt, um so bei jeder Einsatzsituation eine optimale Leistung zu erzielen, sei es nun ein Richtungswechsel, eine Drehung auf der Stelle mit gegenläufiger Kettenbewegung, ein plötzlicher Lastwechsel auf dem Planierschild oder aber eine Böschungsfahrt.



### VORTEILE

- neuer, robuster Antriebsstrang mit 10% besserer Kraftstoffverwertung für hohe Wirtschaftlichkeit
- Drehungen und gegenläufige Kettenbewegungen unter Last für besseren Fahrkomfort und agiles Ansprechverhalten der Maschine beim Ausrichten und beim Einsatz des Planierschildes
- Maximale Produktivität und Effektivität in allen Einsatzbedingungen ohne Gangwechsel für einfache und problemlose Bedienung auch bei Böschungsfahrten
- Höhere Zugkraft für bessere Produktivität und eine schnellere Amortisation
- Hohe Verfügbarkeit und Wirtschaftlichkeit durch reduzierten Wartungsaufwand und niedrige Wartungskosten über die gesamte Einsatzdauer der Maschine

# D150B DIE STÄRKE

## LÄNGERES FAHRWERK

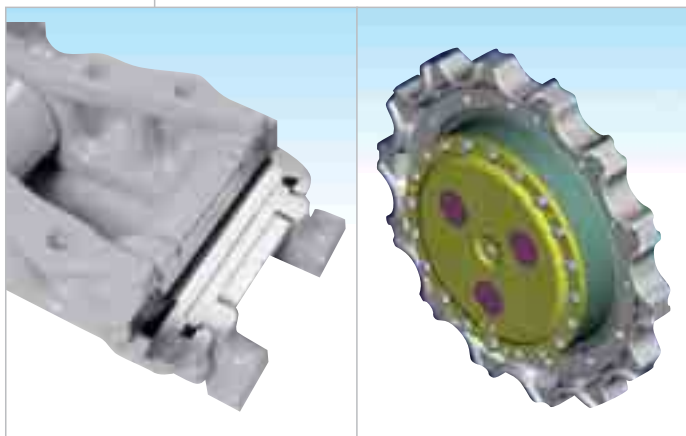
**D**ie neue Planierraupe D150B ist mit einem längeren Fahrwerk ausgestattet, das erhebliche Vorteile bietet:

- Außergewöhnlich gute Planierleistungen
- Hervorragende Stabilität
- Besserer Fahrkomfort auch bei schwierigsten Bodenverhältnissen



## S.A.L.T.-KETTEN MIT GEKAPSELTEN UND DAUERGESCHMIERTEN LAUFWERKSBUCHSEN

**G**ekapselte, dauergeschmierte Laufwerksbuchsen, ein um 8% größerer Abstand zwischen den Endverbindern und Stütz- und Laufrollen mit Lifetime-Dauerschmierung führen zu deutlich besseren Leistungswerten und einer höheren Verfügbarkeit bei längerer Haltbarkeit.



## E.L.T.-KETTEN MIT BESONDERS HOHER HALTBARKEIT ALS OPTION

**I**m Vergleich zum S.A.L.T. verfügt das neue E.L.T.-Laufwerk über spezielle, gehärtete Doppelbuchsen, die die Standardbuchsen ersetzen. Die größere der beiden Buchsen ist dabei frei drehbar und reduziert so ganz erheblich den Verschleiß, der beim Kontakt der Buchsen mit den Zähnen des Antriebskranzes entsteht. Selbst bei sehr abrasiven, harten Einsätzen ist die Standzeit der neuen E.L.T.-Ketten im Vergleich zum S.A.L.T.-System gut doppelt so hoch, obwohl die S.A.L.T.-Ketten bereits erheblich robuster sind als die normalerweise verwendeten Standardketten. Aufgrund der größeren Laufbuchsen benötigt das E.L.T.-Laufwerk ein spezielles Kettenrad mit weniger Zähnen, die dann aber rund 40% mehr Material an der Basis und dreimal mehr Verschleißmaterial zwischen den Zähnen bieten.

## PLANIERSCHILDE

Die New Holland Planierraupe D150B kann mit verschiedenen Typen von Planierschilden ausgerüstet werden:

- Gerader Schild (HS)
- Semi-U-Schild (HSU)
- PAT 6-Wege-Schild

HS- und HSU-Schilde werden nur für die LT-Version angeboten, während das 6-Wege-Schild in zwei Versionen für alle Modelle verfügbar ist. Für einen leichteren Transport ist das 4000 mm breite 6-Wege-Schild für die WT- und LGP-Versionen auch mit abklappbaren Seitenschilden erhältlich. Mit abgeklappten Seitenteilen bleibt selbst die LGP-Version in der Standardtransportbreite von 3000 mm. Das 6-Wege-Schild ist vor allem wegen seiner einfachen Handhabung und des hohen Bedienkomforts, seiner kompakten Abmessungen und seiner hohen Einsatzflexibilität beliebt.



# D150B DIE STÄRKEN V

## GERÄUMIGE FAHRERKABINE

**D**ie helle, moderne Fahrerkabine ist quasi um den Fahrer herum konstruiert worden und bietet eine unverstellte 360° Rundumsicht, die auch die Schildkanten mit einschließt.



## NEUE BETRIEBHEBEL MIT ELEKTRO-HYDRAULISCHER VORSTEUERUNG

**D**ie Bedienelemente auf der rechten und linken Seite sind mit einer elektro-hydraulischen Vorsteuerung ausgestattet und garantieren ein ermüdungsfreies Arbeiten. Mit dem rechten Hebel, der auch eine Schaltung für die serienmäßige Schwimmstellung enthält, lassen sich alle Schildfunktionen steuern.

## ELEKTRONISCHE GESCHWINDIGKEITSREGELUNG

**Ü**ber den linken Bedienelement werden alle Fahrbewegungen gesteuert. Für Vorwärtsfahrt und Reversieren sind jeweils Arretierpositionen vorhanden. Auf der Oberseite des Hebels befindet sich ein Schalter, mit dem bis zu 10 Fahrgeschwindigkeiten, inklusive der Höchstgeschwindigkeit von 10 km/h, angewählt werden können. Beim Starten beträgt die Standard-Voreinstellung 60% der Höchstgeschwindigkeit. Auf der Außenseite des linken Bedienelements befindet sich ein Stufenschalter der über eine Proportionschaltung die Anwahl von vier verschiedenen Reversiergeschwindigkeiten erlaubt. Die Abstufung entspricht dabei 80, 100, 115 oder 130% der vorher eingestellten Vorwärtsgeschwindigkeit.



## ROPS-/ FOPS-KABINE

**D**ie Kabine der D150B entspricht dem ROPS/FOPS-Standard und garantiert für den Fahrer eine optimale Betriebssicherheit. Zwei bequeme Zugänge von beiden Seiten, bei denen die beiden Türen auf einer 180°-Position arretiert werden können, bieten einen komfortablen Zugang. Beide Zugänge sind mit Sicherheitshebeln ausgestattet, die beim Anheben automatisch die Hydraulik drucklos schalten und damit ein versehentliches Betätigen der Bedienelemente ausschließen. Gleichzeitig sorgt eine über Federdruck betätigte Feststellbremse für sicheren Stand der Maschine. Für eine schnelle Durchlüftung können die Seitenfenster geöffnet werden. Für einen optimalen Komfort sorgt die optional erhältliche Klimaanlage.



## FAHRERSITZ

**D**er komfortable Kontursitz ist in alle Richtungen frei einstellbar und verfügt über eine verstellbare Rückenlehne und selbst straffende Sicherheitsgurte. Der Fahrer kann so bequem seine optimale Arbeitsposition wählen. Dabei sind die ergonomisch angeordneten Bedienelemente immer in direkter Reichweite. Eine optional verfügbare Luftfederung für den Fahrersitz sorgt für perfekten Komfort.



## INSTRUMENTENTAFEL

**D**as moderne Instrumentenpaneel ist im Design der Instrumentierung von Automobilen angepasst worden. Vier Analoganzeigen erlauben eine schnelle Kontrolle von Motoröl- und Kühlwassertemperatur, Batterieladezustand und Kraftstoffreserve. In der Mitte des Armaturenbretts befindet sich eine gut ablesbare Digitalanzeige, die Wartungshinweise und Fehlermeldungen anzeigt und einen Betriebsstundenzähler enthält. Dieses fortschrittliche und leicht ablesbare Informationscenter versorgt den Fahrer mit wichtigen aktuellen Informationen und trägt somit wesentlich zum Bedienkomfort und zur Betriebssicherheit bei, was wiederum der Lebensdauer der Maschine und der Einsatzproduktivität zugute kommt.



# D150B

DIE STÄRKEN VON EIN

... ÖFFNEN SIE EINFACH DIE KLAPPEN  
AUF DER LINKEN SEITE...



## KIPPKABINE

**D**ie neue D150B verfügt über eine Fahrerkabine die komplett über die linke Seite abgeklappt werden kann. Damit ergibt sich ein optimaler Zugang zu allen Wartungspunkten und den Antriebs-Komponenten.

Die Kippfunktion wird bequem über eine hydraulische Handpumpe betätigt und bietet einen schnellen und sicheren Zugang bei Reparaturen



## BATTERIEN, SICHERUNGEN UND SCHALTRELAIS

**W**enn man die linke Klappe unter der Kabine öffnet befinden sich Batterien, Hauptschalter, Sicherungen und Relais in direkter Reichweite. Mit diesen Details beweist die neue D150B, dass man bei New Holland das Motto "Built Around You" äußerst ernst nimmt. Mit dem Ziel eine möglichst komfortable, sichere und leistungsstarke Konstruktion zu entwickeln, bietet New Holland mit der neuen D150B ein Meisterstück in Sachen Effizienz, Produktivität, Haltbarkeit und modernster Technik.



## ... ÖFFNEN SIE EINFACH DIE KLAPPEN AUF DER RECHTEN SEITE...



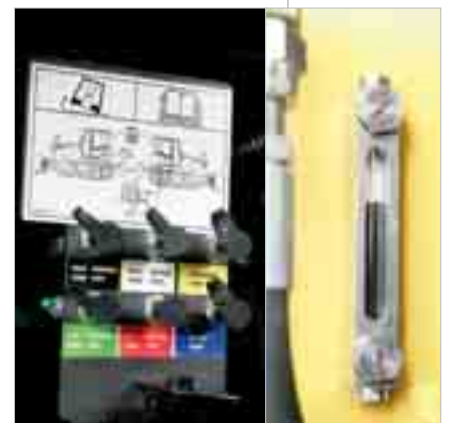
### MOTOR-CHECK

**D**er Zugang zum Motorraum ist sowohl von der linken als auch von der rechten Seite derartig geräumig und bequem, dass die Überprüfung der Motorkomponenten, der Öl- und Flüssigkeitsstände und der Filter zum Kinderspiel wird.



### HAUPTSTEUERVENTIL UND DRUCKMESSANSCHLÜSSE

**A**lle anderen Hauptkomponenten sind problemlos von Boden aus erreichbar. Auf der rechten Seite müssen lediglich zwei Faltschilde geöffnet werden, die den Zugang zum Hauptsteuerventil freigeben. In der Standardausführung handelt es sich um ein Ventil mit drei Regelkreisläufen, das die Funktionen des Planierschildes steuert. Auf Nachfrage kann auch ein vierstufiges Steuerventil eingebaut werden, wenn zusätzlich ein Heckaufreisser betrieben werden soll. Neben dem Hauptsteuerventil befindet sich ein Block mit 6 Druck-Messanschlüssen, die eine schnelle Überprüfung des Betriebsdrucks aller Hauptkomponenten erlauben. Neben der Innenwand des Hydrauliköltanks neben zwei weiteren großen Hydraulikfiltern befindet sich die Ölstand-Anzeige.



# D150B

## TECHNISCHE DATEN



### TIER 3A MOTOR

Max. Motorleistung (ECE R120) ..... 116 kW/158 PS  
 Nettoleistung (SAE J1349) ..... 107 kW/146 PS  
 Hersteller und Modell ..... CNH 667TA/EDD  
 Typ ..... Common-Rail, elektronisch geregelte Einspritzung,  
 Turbolader mit Nachkühler, 4-Zylinder Diesel  
 Anzahl Zylinder ..... 4  
 Bohrung x Hub ..... 104 x 132 mm  
 Hubraum ..... 6,7 l  
 Nenn Drehzahl ..... 2200 U/min  
 Maximales Drehmoment (bei 1400 U/min) ..... 690 Nm  
 Druckschmierung ..... über Zahnradpumpe  
 Der Motor entspricht den Vorgaben gemäß 97/68/EC Tier 3A



### ELEKTRISCHES SYSTEM

Betriebsspannung ..... 24 V  
 Batterien ..... 2  
 Leistung (gesamt) ..... 160 Ah  
 Bauart ..... wartungsfrei  
 Anlasser ..... 7,5 kW  
 Lichtmaschine ..... 65 A  
 Hauptschalter für Bordnetz



### HYDROSTATIK-GETRIEBE

Zweikreis-Anlage, stufenlos regelbar, Einhebelsteuerung mit elektronischer Überwachung des Geradeauslaufs, Drehen auf der Stelle mit gegenläufiger Kettenbewegung, 10 Fahrstufen vorwärts u. rückwärts / 4 Geschwindigkeitsniveaus für die Rückfahrgeschwindigkeit.  
 Pumpen ..... 2 Axialkolbenpumpen mit variabler Fördermenge  
 Fahrmotoren ..... 2 Schrägkolben-Axialmotoren  
 Max. Zugkraft ..... 275 kN  
 Ölfilter ..... 2 Mikron, Schraubkartusche  
 Fahrgeschwindigkeiten:  
 Vorwärts ..... 0-10 km/h  
 Rückwärts ..... 0-13 km/h



### BREMSANLAGE

Feststellbremse ..... automatische Federspeicherbremse,  
 hydraulisch druckentlastet  
 Betriebsbremse ..... hydrostatisch



### FAHRANTRIEB

2 Schnecken-Reduktionsgetriebe mit Zahnraduntersetzung,  
 hydrostatisches Retarder-Getriebe,  
 Untersetzungsverhältnis ..... 61,4 : 1



### FAHRWERK

Laufwerksrahmen in Kastenbauweise, pendelnd gelagert, hydraulische Kettenspanner, Antriebsräder mit verschraubten, selbst reinigenden Zahnsegmenten, Laufwerksbuchsen mit größerem Durchmesser an der Lauffläche, Schutzvorrichtung für Antriebsräder außen, Kettenführung vorn, hinten und in der Mitte des Laufwerks, Lauf- und Stützrollen mit 'Lifetime'- Dauerschmierung  
 S.A.L.T. - Ketten mit 190 mm Teilung, teilbare Endglieder

	LT	XLT	WT/LGP
Laufrollen, pro Seite	7	8	8
Stützrollen, pro Seite	2	2	2
Anzahl der Bodenplatten	40	45	45
Tragende Kettenlänge (mm)	2575	3050	3050
Spurbreite (mm)	1880	1880	2135
Steghöhe, Bodenplatte (mm)	55	55	55

	Bodenplattebreite	Aufstandsfläche	Bodendruck
LT	560 mm	28085 cm <sup>2</sup>	0.52 kg/cm <sup>2</sup>
LT	610 mm	31410 cm <sup>2</sup>	0.48 kg/cm <sup>2</sup>
XLT	560 mm	34095 cm <sup>2</sup>	0.46 kg/cm <sup>2</sup>
XLT	610 mm	37205 cm <sup>2</sup>	0.42 kg/cm <sup>2</sup>
WT	560 mm	34095 cm <sup>2</sup>	0.48 kg/cm <sup>2</sup>
WT	610 mm	37205 cm <sup>2</sup>	0.44 kg/cm <sup>2</sup>
WT	710 mm	43025 cm <sup>2</sup>	0.38 kg/cm <sup>2</sup>
LGP	865 mm	52695 cm <sup>2</sup>	0.32 kg/cm <sup>2</sup>



### HYDRAULIKSYSTEM

Geschlossenes, druckgeregeltes System, mit Verteilung über 3-stufiges Hauptsteuerventil und Zahnradpumpe.  
 Pumpe ..... Zahnradpumpe  
 Fördermenge bei 2200 U/min Nennleistung ..... 132 l/min  
 Max. Betriebsdruck ..... 195 bar  
 HS & HSU Hubzylinder ..... 2  
 Bohrung x Hub ..... 80 x 1185 mm  
 HSU Kippzylinder ..... 1  
 Bohrung x Hub ..... 125 x 140 mm  
 6-Wege-Schild PAT Hubzylinder ..... 2  
 Bohrung x Hub ..... 90x 825 mm  
 Kippzylinder ..... 1  
 Bohrung x Hub ..... 125 x 135 mm  
 LT & XLT Winkelverstellung ..... 2  
 Bohrung x Hub ..... 100 x 510 mm  
 LGP Winkelverstellung ..... 2  
 Bohrung x Hub ..... 110 x 510 mm



### FÜLLMENGEN

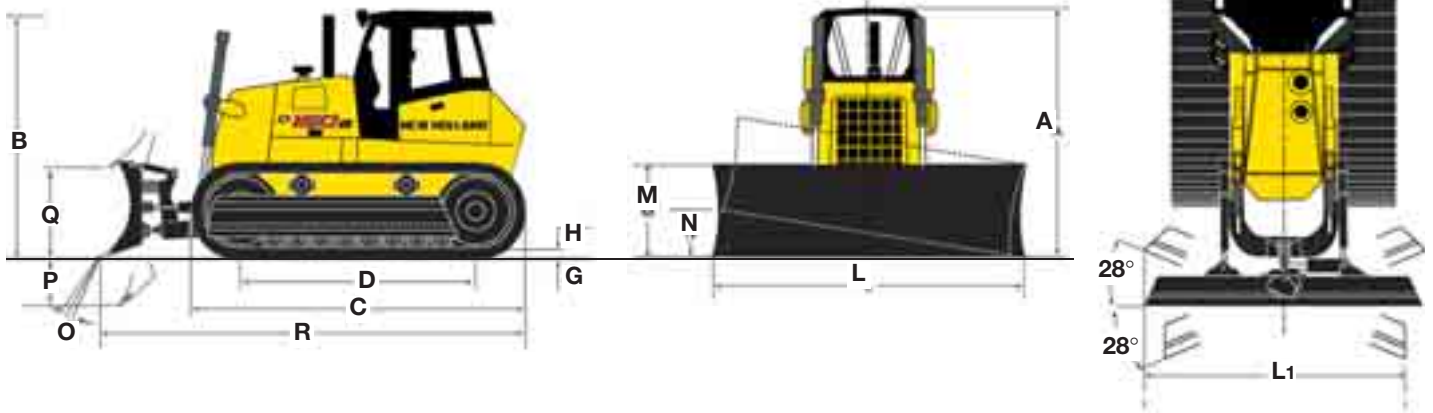
	Liter
Kraftstofftank	246
Motoröl	16
Kühlmittel	32
Hydrauliksystem (Getriebe und Ausrüstung)	98
Fahrtrieb (pro Seite)	14



### HECKAUFRUISER

Typ ..... Parallelogramm-Bauweise  
 Max. Reißtiefe ..... 480  
 Max. Arbeitsbreite ..... 1635  
 Anzahl Reißzähne ..... 3  
 Bodenfreiheit unter Reißzähnen, angehoben (mm) ..... 425  
 Anzahl Zylinder ..... 2  
 Hydraulikzylinder x Bohrung x Hub (mm) ..... 102 x 255  
 Gesamtbreite ..... 1710  
 Gewicht mit Zähnen (kg) ..... 1250

# ABMESSUNGEN



GERÄTEABMESSUNGEN		LT	XLT	WT/LGP
A	Höhe über Kabine	mm	3000	3000
B	Höhe über Auspuff	mm	2885	2885
C	Länge Grundgerät	mm	3590	4065
D	Tragende Kettenlänge	mm	2575	3050
E	Spurbreite	mm	1880	2135
F	Bodenplattenbreite	mm	560	560-610
G	Steghöhe, Bodenplatte	mm	55	55
H	Bodenfreiheit	mm	350	350
I	Gesamtbreite mit 560 mm Bodenplatten	mm	2440	-
	Gesamtbreite mit 610 mm Bodenplatten	mm	-	2490
	Gesamtbreite mit 710 mm Bodenplatten	mm	-	2845
	Gesamtbreite mit 865 mm Bodenplatten	mm	-	3000
	Transportgewicht ohne Planierschild	kg	13650	14315

SCHILDABMESSUNGEN		HS	HS Semi-U	6-Wege-Schild	6-Wege-Schild	6-Wege-Schild	6-Wege-Schild mit klappbaren Schilddecken
Kapazität SAE J1265	m <sup>3</sup>	3,10	4,10	3,15	3,15	3,15	3,15
L	Schildbreite	mm	3180	3200	3200	4000	4000
L <sub>1</sub>	Schildbreite, Transportstellung	mm	-	2915	2810	3525	2990
M	Schildhöhe	mm	1100	1320	1180	1180	1000
N	Max. Kippweg	mm	550	695	450	450	550
O	Max. Anstellwinkel	Grad	10	10	5	5	5
P	Schürftiefe	mm	400	480	490	490	590
Q	Max. Hubhöhe	mm	1105	900	950	950	900
R	Gesamtlänge mit Schild***	mm	4750	5025	4975	5410	5410
	Einsatzgewicht mit Schild*	kg	14860	15010	15290	15965	17040

\* einschl. ROPS-Kabine, 610 mm Bodenplatten (865 mm bei LPG-Version), Kraftstoff, Öl, Fahrer. Für Ausführung ohne Kabine, mit ROPS-Schutzdach sind 420 kg abzurechnen.

\*\* einschl. ROPS-Kabine, 610 mm Bodenplatten, 10% Kraftstoff, Schildzylinder, Öl, Kühlmittel. Für Ausführung ohne Kabine, mit ROPS-Schutzdach sind 420 kg abzurechnen.

\*\*\* mit angehobenem Heckaufreisser müssen 1230 mm zugerechnet werden

# NEW HOLLAND. THE POWER OF A GLOBAL BRAND

New Holland ist ein weltweit vertretenes Unternehmen und gehört zu den bedeutendsten Herstellern im internationalen Baumaschinenmarkt. Das Produktprogramm umfasst **13 Produktlinien mit 80 verschiedenen Grundmodellen** und gliedert sich in die Bereiche **Compact Line** und **Heavy Line**. New Holland ist in allen wichtigen Märkten wie **Europa, Nord- und Südamerika, Afrika, Asien und im Mittleren Osten** vertreten und operiert weltweit mit der gleichen Technology unter einer gemeinsamen Marke. New Holland produziert haltbare, sichere und **leistungsfähige Maschinen**, die Kunden weltweit in ihrer erfolgreichen Geschäftstätigkeit unterstützen. Unsere Händler sind unsere wichtigsten Partner und spielen eine wichtige Rolle bei der Unterstützung der Marke durch die intensive und professionelle Bindung mit ihren Kunden. New Holland wird durch die globale Allianz mit Kobelco dem weltweit führenden Technologieträger für Raupenbagger tatkräftig unterstützt.



BEI IHREM VERTRAGSHÄNDLER

Die Informationen in dieser Broschüre sind nur allgemeiner Art. Die Firma NEW HOLLAND KOBELCO CONSTRUCTION MACHINERY S.p.A. kann Detailangaben oder Spezifikationen zu dem in dieser Broschüre beschriebenen Produkt jederzeit aus technischen oder sonstigen Gründen ändern. Die Abbildungen zeigen die Produkte nicht notwendigerweise in Standardausführung. Die hier gezeigten Abmessungen, Gewichte und Fassungsvermögen sowie die verwendeten Umrechnungsdaten sind nur ungefähre Angaben und im Rahmen der normalen Fertigungsmethoden Abweichungen unterworfen.

Published by NEW HOLLAND KOBELCO CONSTRUCTION MACHINERY S.p.A.  
Printed in Italy - LEADER Firenze - Cod. 73301 456DE - Printed 05/08

Printed on recycled paper  
CoC-FSC 000010 CQ Mixed sources



ELEMENTAL  
CHLORINE  
FREE  
GUARANTEED

FIAT  
GROUP



BUILT AROUND YOU

[www.newholland.com](http://www.newholland.com)